

# RAUMA

GARN



317-11 Fiolavest i Finull

## 11 Fiolavest

Se bilde side 22, 23 og 27

Garn: Rauma Finull

	Str:	XS	S	M	L	XL	XXL
<b>Alt 1:</b> Mørk grønn nr 4122	<b>Alt 2:</b> Lyng nr 4126	250 g	250 g	300 g	300 g	350 g	350 g

**Veil. pinnenr:** Rundp nr 2 ½ og 3.

**Strikkefasthet:** 26 m mønsterstrikk på p nr 3 = 10 cm.  
Kontroller strikkefastheten: Stemmer den ikke må du skifte pinner. Strikker du fastere, bruk tykkere pinner. Strikker du løsere, bruk tynnere pinner.

**Tilbehør:** Knapper

### Mål:

Brystvidde.....	91 cm	97 cm	103 cm	110 cm	116 cm	128 cm
Hel lengde .....	71 cm	73 cm	75 cm	77 cm	79 cm	81 cm
Legg opp med p nr 2 ½ .....	237 m	253 m	269 m	285 m	301 m	333 m
Strikk frem og tilbake r (= riller) 2 cm. Skift til p nr 3. Strikk videre mønster etter diagrammet. Strikk til arbeidet måler ..	53 cm	54 cm	55 cm	56 cm	57 cm	58 cm
Sett et merke i hver side, med .....	59 m	63 m	66 m	71 m	75 m	83 m
til hvert forstykke og.....	119 m	127 m	137 m	143 m	151 m	167 m
bakstykket. Fell 8 m i hver side til ermehull, 4 m på hver side av merkene i hver side.						

### Bakstykke:

Fortsett med mønsteret. Fell videre til ermehull slik: 2 m 1 gang og 1 m 1 gang. Når ermehullet måler .....	16 cm	18 cm	19 cm	20 cm	21 cm	22 cm
Sett de midterste .....	39 m	41 m	45 m	47 m	49 m	51 m
på en tråd til ringning i nakken. Strikk hver side for seg og fell videre på annenhver omg slik: 2 m 1 gang og 1 m 1 gang = .....	30 m	33 m	36 m	38 m	41 m	48 m
igjen på hver skulder. Strikk til ermehullet måler .....	18 cm	19 cm	20 cm	21 cm	22 cm	23 cm
og sett m på en tråd eller fell av.						

### Høyre forstykke:

Strikk og fell til ermehull som på bakstykket. Strikk til ermehullet måler 2 cm. Fell 1 m i kanten innenfor 2 kant-mot halsen på annen hver omg til V-hals. Fell slik:.....	22	23	23	26	27	28
ganger = .....	30 m	33 m	36 m	38 m	41 m	48 m
igjen til skulder. Strikk til ermehuller måler.....	18 cm	19 cm	20 cm	21 cm	22 cm	23 cm
Sett m på en tråd, eller fell av.						

### Venstre forstykke:

Strikk venstre forstykke likt høyre forstykke, men speilvendt.

### Montering:

Mask eller sy sammen på skuldrene.

### Stolper:

Bruk p nr 2 ½. Begynn på venstre side. Legg tråden under arbeidet og strikk opp m langs venstre forkant, ca 13 m pr 5 cm. Strikk m rundt halsen og fortsett ned langs høyre forkant. Strikk r frem og tilbake (= riller). Strikk ca 2 cm, men etter 1 cm **kan** det lages knapphull i stolpen på venstre side. Lag det øverst ved starten til V-halsen, fordel 7-8 jevnt ned til 2 cm fra kanten nede. Lag knapphull slik: Fell 2 m på neste omg legg opp to nye m over de felte m. Fell av.

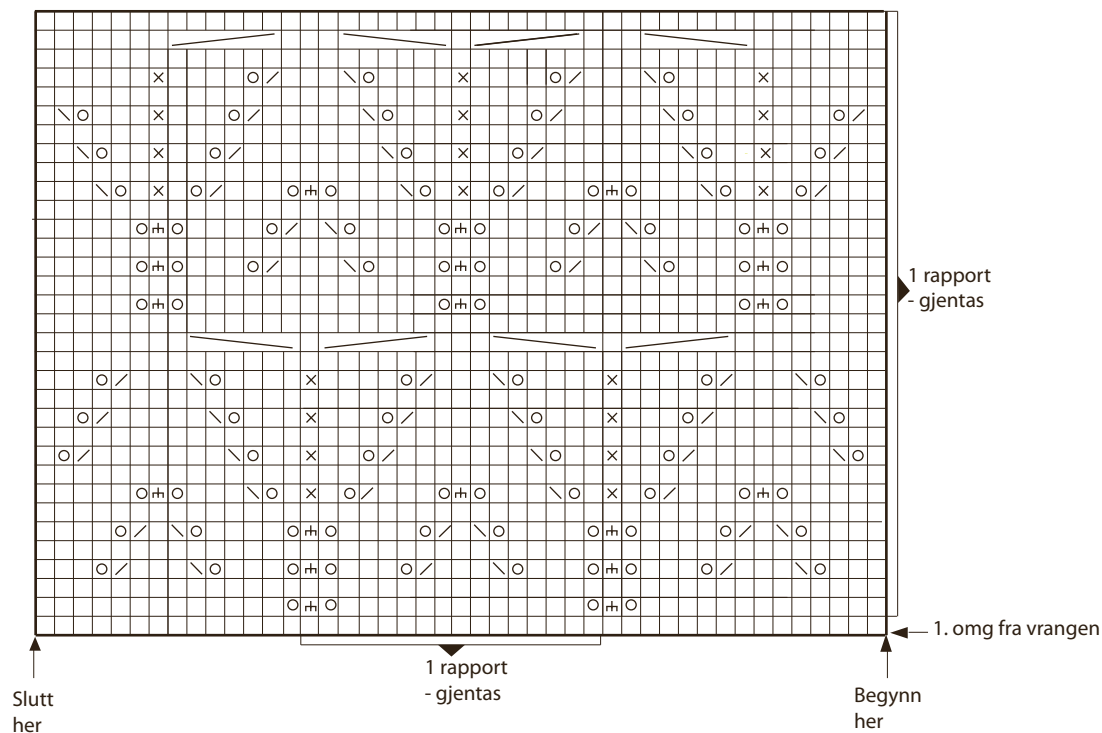
### Ermehullskanter:

Bruk p nr 2 ½. Strikk opp ca 13 m pr 5 cm rundt ermehullet. Strikk rundt 1 omg r, 1 omg vr (= riller) 2 cm. Fell av.

### Montering:

Sy i en knapp eller knapper.

Diagram:



- = r på retten, vr på vrangen
- ⊗ = vr på retten, r på vrangen
- ◻ (with diagonal line) = 2 m vridd r sammen
- ◻ (with plus sign) = 2 m r sammen
- ⊕ (with plus sign) = ta 1 m løs av, strikk de 2 neste m r sammen, trekk den løse m over (= 2 m felt)
- = 1 kast
- ▱ (with arrow pointing right) = sett 3 m på en hjelpep foran arbeidet, strikk 3 r, strikk m på hjelpep r
- ▱ (with arrow pointing left) = sett 3 m på en hjelpep bak arbeidet, strikk 3 r, strikk m på hjelpep r

